

‘o h
muli loa
ke akua
mo‘olelo
i Hawai‘i
ho‘okahi
‘ena ‘o Kī
ke kani a
‘uhane i K
aloali‘i, h
lau, a law
nāna. I k
Pele i nā
akā, hō‘ol
‘O Hi‘iaka
aku i ke n
ka pā‘ū h
kupanaha
hoa hele a
me nā pili
ua hala ‘ē
e ho‘ōla i k
mai iā ia i
ka‘ao nunu
ho‘i, i piha
me ke kauli
akua, he ku
Ho‘opuka
akaikapolio
Aupuni i nā
waihona ko
o nā keneku
me nā ka‘ao
ka heluna o
mā i ho‘opu
o ia wā. ‘O k
puke ‘ia ai k
a unuhi ‘ia n
Ma waena o
Hi‘iaka, ‘o k
e Ho‘oulumā
Puakea Noge
i piha‘ū i nā r

I ka ha‘alele ‘ana aku o Pele a me kona po‘e a pau iā Tahiti, ua hō‘ea maila lākou i ka mokupuni ‘o Ka‘ula. I ‘ane‘i i ho‘onoho ai ‘o Pele i kekahi o kona mau kaikunāne, ‘o ia ‘o Kūheimoana, i ali‘i a i kia‘i no nei mokupuni i ka “halehale po‘ipū” a ke kai.

Ha‘alele ihola ‘o Pele mā iā Ka‘ula, ne‘e maila i Ni‘ihau, a no ka loa‘a ‘ole o kahi kūpono o nei mokupuni e hiki ai i ua mō‘ī wahine nei o ke ahi a me kona ‘ohana ke noho iho, ua pae loa maila lākou no ka mokupuni ‘o Kaua‘i, ‘o ia ho‘i ka mokupuni i kapa ‘ia ma kekahi māhele kahiko loa ‘o Kamāwaelualani, e like me nei—

* Ho‘ololi ‘ia ka helu ‘ana i nā lālani, a kau ‘ia maila ka helu ma nā lālani kualima, inā he ‘ewalu a ‘oi lālani o ke mele.

- [2]* Ho‘i mai ‘o Papa mai loko mai o Tahiki Kū
Kū inaina, lili i ka punalua
Hae manawa ‘ino i ke kāne, ‘o Wākea
Moe iā Lua, he kāne hou ia
5. Hānau ‘o O‘ahualua
O‘ahualua ke keiki moku
He keiki makanalau na Lua
Ho‘i hou aku, noho me Wākea
Nākū Papa i ka moku ‘o Kaua‘i
10. Hānau Kamāwaelualani, he moku.

I ka hiki ‘ana o Pele mā i Kaua‘i, ua lehulehu loa nā wahi a Pele i ho‘ā‘o ai e ‘eli i wahi nona a me kona po‘e e noho ai ma ia mokupuni, a ‘o Kīlauea kahi hope loa āna i kā ai, a no ka pāpa‘u, ha‘alele nō ‘o ia a me kona po‘e i ia mokupuni, a ‘au maila i ke kai ‘o Ka‘ie‘iewaho, a hō‘ea ana i O‘ahu nei.

Ho‘omaka ‘o ia (Pele) e kā iā Kīlauea, ‘o ia kēlā wahi kū‘ono kai ma ka ‘ākau iki aku o Keawa‘ula pono‘i, a no ka pāpa‘u nō ho‘i o ia wahi, ma muli o ka loa‘a ‘ana o ke kai, no laila, ha‘alele ua wahine pō‘ai moku nei ma laila, a hele ka‘apuni a‘ela ma nā wahi lehulehu o ka mokupuni ‘o O‘ahu nei e ‘imi ai i wahi no lākou e noho ai, eia na‘e, ‘a‘ohe loa‘a.

Ua ho‘onoho ‘ia ihola ‘o Kalaeoka‘ena, kekahi kaikunāne o Pele, ma kēlā lae kaulana o Wai‘anae, e o nei ma ka inoa ‘o Ka‘ena. ‘O kēia ke kia‘i o ia wahi.

Ua ‘eli ‘o Pele iā Āliapa‘akai ma Moanalua a‘e nei, a loa‘a ‘ē nō ke kai, ha‘alele i ia wahi. Pēlā nō iā luna o Pūowaina, Lae‘ahi, a me kekahi mau wahi ‘ē a‘e o O‘ahu nei; a no ka pāpa‘u o ia mau wahi, loa‘a ‘ē nō ke kai, no laila, ha‘alele lākou iā O‘ahu nei, a ne‘e akula i Moloka‘i; mai laila aku, hō‘ea i Kaho‘olawe.

Buke II, Helu 3
4 Iune 1906

I kēia mokupuni, ‘o ia ho‘i ‘o Kaho‘olawe, ho‘onoho ‘ia ‘o Kamohoali‘i (‘o ke kino manō kēia o ia kaikunāne ali‘i o ua mō‘ī wahine nei o ke ahi).

Mai Kaho‘olawe a‘e, hō‘ea i Maui. ‘Eli nō ‘o Pele iā Haleakalā a loa‘a nō ke kai, ha‘alele iā Maui, hō‘ea loa lākou i Hawai‘i. Ma mua o ko lākou hiki ‘ana i Puna, ua nui nā wahi a ua mō‘ī wahine nei o ke ahi i ‘eli ai e loa‘a ona home noho, ‘a‘ole na‘e he loa‘a. A i ko lākou hō‘ea ‘ana i Puna, ka ‘āina i kaulana ma ke mele—

- [3] Noho nō i Puna ka nani me ka maika‘i
He hale kipa ia na ke ‘ala me ke onaona
Onaona ka maile, ka hala o Kea‘au
Ola ai nā kupa o Kaniahiku.

A ma kahi i kapa ‘ia ‘o Keahialaka, a i uka o ia wahi i kā ai ‘o Pele i ka lua ‘o Malama, kahi nona ka ho‘oheno ‘ana—

- [4] ‘O ka lua mai kēia ‘o Malama
A he sekona ka‘i like kona ‘oni ‘ana
‘O ka wai hū a he hua‘i ia
‘O ka lua ‘o Malama a he milo ia.

I ke kā ‘ana o ua mō‘ī wahine nei o ke ahi iā Malama, a lawa pono ‘ole kona makemake, ua kā akula ‘o ia iā Pu‘ulena, he wahi kēia e pili kokoke ana me Malama, a no nei wahi kahi i holo ai ke mele—

- [5] Ua hala ka Pu‘ulena, aia i Hilo
Ua ‘imi akula iā Papalauahi.

Kō ‘ole nō ka makemake o ua mō‘ī wahine nei i nei wahi, ua kā ihola ‘o ia iā Kalaunui‘ōhua, a ‘o ka pāpa‘u nō, kā ihola ‘o ia iā ‘Ōhuanui, a laila, iā Kīlauea Iki, a mai laila aku, kā ihola ‘o ia (Pele) i kēia Kīlauea e kū nei i kēia wā, a loa‘a nō ho‘i ‘o Moku‘āweoweo.

Ua lilo ihola ‘o Kīlauea i home noho no Pele, me kona mau kaikaina, ‘o ia nō nā Hi‘iaka. ‘O Lonomakua kekahi kaikunāne o Pele, ‘o ia ke ali‘i puihi ahi nui o loko o Kīlauea, a ua hiki paha ke ‘ōlelo ‘ia a‘e ma kēia wahi, ‘o ia ka ‘ānela o ka lua hohonu ‘o Kīlauea, iā ia ke kī o ke ahi a me ka wela.

‘O nā kaikunāne o Pele i hō‘ea loa i Puna, ‘o ia nō ‘o Kauilanuimaka‘ehaikalani, Kamohoali‘i (kino kanaka maoli a mo‘o nō ho‘i), Kahuilaokalani, Ka‘oakaokalani, Kānehakili, Kānewāhilani, Kāneikapohāka‘a, Ke‘ōahikaua, Kapohāikahiola a me Lonomakua.

Ua ‘ōlelo ‘ia ma kēia mo‘olelo, a pēlā nō ho‘i me ka mo‘olelo pono‘i pili iā Pele, ua ho‘onoho ‘ia ka lua o Pele i nā papa ‘ehā, a ‘o ka lima o nā papa, ‘o ia ka papa e pale ana i ka ‘āina a me ka wai. ‘O ka papakū ‘ehā, ‘o ia ka papa kapu o Wākea.

I ka noho ‘ana o Pele mā i ka nani o Puna a kama‘āina, ua lani i luna a honua i lalo, ua huli a‘ela ua mō‘ī wahine nei o ke ahi, a kama‘ilio akula i kona mau pōki‘i kaikaina, e iho lākou i kai o Hā‘ena a me Kea‘au i Puna i ka ‘au‘au kai.

I ka hō‘ea ‘ana o ka huaka‘i a ua po‘e wāhine nei o ka lua i kai o Kea‘au, ua hele akula nā kaikaina ‘ē a‘e o Pele i ka ‘au‘au kai, a koe ihola ‘o Hi‘iakaikapoli me ke kaikua‘ana haku o lākou, ‘o ia ‘o Pele.

Buke II, Helu 4
5 Iune 1906

Iā Pele i noho iho ai me kona pōki‘i i ka polī, huli maila ia a ‘ōlelo maila i kona kaikaina, “E Hi‘iaka i ku‘u poli nei ē! He wahi kauoha ka‘u iā ‘oe, a ‘o ia kēia. E hiamoe ana au, ‘oiai ke hele maila nā lihilihi o ‘Āwihikalani a lulu‘u i ka nipo a ka hiamoe. He ha‘o wale ho‘i nei ki‘ina a ka moe ia‘u.

No laila, e ho‘okō a‘e ho‘i au i kēia kaunu a ka pō, no laila, e ku‘u pōki‘i i ka polī, e kapu ku‘u hiamoe. ‘A‘ohe kaikaina punahele o‘u a ho‘āla iho i ku‘u hiamoe, ‘a‘ohe nō ho‘i o kāua kaikunāne punahele a ho‘āla ia‘u. A ‘oiai au e hiamoe ana, ‘o kāu hana, ‘o ia ke kähili ia‘u, a na‘u nō ho‘i au e ala a‘e.”

‘Ae akula ‘o Hi‘iakaikapoli i ke kauoha a kona kaikua‘ana haku, a ‘o ka manawa nō ia a ua mō‘ī wahine nei o Halema‘uma‘u i hā‘ule aku ai, hiamoe. Aia ke ‘ala o ka hala a me ka hīnano o Kea‘au ke ho‘okūpaoa lā i nā paia a pau o ka hale lau‘i a Pele e moe ana, a mai ia wā mai nō i kaulana ai ‘o Puna, he ‘āina paia ‘ala i ka hala.

Iā Pele i hiamoe ai, ua lohe akula kona ‘uhane i kekahi mau pahu pa‘i lima maoli, me ke oeoe pū mai ho‘i o nā leo hula. He keu nō ho‘i a ka le‘ale‘a a me ka nani o kēia mau leo pahu me nā leo oli āna e lohe aku nei.

‘O
mul
ke a
mo
i Ha
ho‘o
‘ena
ke k
‘uhar
aloal
lau,
nāna
Pele
akā,

‘O Hi
aku i
ka pā
kupa
hoa h
me n
ua ha
e ho‘o
mai iā
ka‘ao
ho‘i, i
me ke
akua,

Ho‘op
akaika
Aupun
waiho
o nā k
me nā
ka heli
mā i h
o ia wā
puke ‘i
a unuh
Ma wa
Hi‘iaka
e Ho‘o
Puakea
i piha‘ū



Ka‘ahele ‘o
Hi‘iakaikapoliopele,
ke kaikaina mali
loa aloha o ke
akua wahine o
ke ahi, i ke ao
kamaha‘o.

Buke II, Helu 1
1 Iune 1906

‘O **h**i‘iakaikapoliopele ka mea nona kēia mo‘olelo e pane‘e ‘ia aku nei i mua o nā hoa aloha a me nā makamaka heluhelu o *Ka Na‘i Aupuni*. Ua ‘ōlelo ‘ia ma kēia māhele e ho‘opuka ‘ia aku nei, ‘o ia ka panina hope loa o nā kaikaina o Pele, ka mō‘ī wahine kaulana o ke aupuni ahi o Kīlauea.

Ma ka mo‘olelo o Pele e ‘ike ‘ia ai, ua hele mai ‘o ia me kona mau kaikunāne a me nā kaikaina mai Kahiki mai, ‘o ia ho‘i, mai ka ‘āina mai ‘o Polapola, a e ‘ike ‘ia ana ka ‘oia‘i‘o o kēia ma ka pule a Hi‘iaka i kāhea ai ma loko o ka ulu lehua o Pana‘ewa, ma ka wā a Pana‘ewa i ho‘onahoa mai ai e make ‘o Hi‘iaka a me Wahine‘ōma‘o. E hō‘ike ‘ia aku ana kēia pule kāhea a Hi‘iaka ma hope a‘e nei.

Ma kēia mo‘olelo, eia nā kaikaina o Pele i hele pū mai ai me ia mai Polapola: ‘o Hi‘iakaika‘ale‘i, Hi‘iakaika‘alemoe, Hi‘iakapaikauhele, Hi‘iakaikapuaaneane, Hi‘iakaikapualau‘i, Hi‘iakanoholae, Hi‘iakawāhilani, a me Hi‘iakaikapoliopele.

Wahi ho‘i a kekahi po‘e pa‘a mo‘olelo Hi‘iaka, he lehulehu loa kā nei po‘e Hi‘iaka, ua piha ke kanahā a ‘oi. A ma ka māhele ho‘i a kekahi po‘e, he ‘ewalu nō Hi‘iaka e like a‘ela nō me ia i hō‘ike ‘ia a‘ela, a eia ko lākou mau inoa: Hi‘iakamākolewāwahiwa‘a, a ‘o ka lei hala a me ke ānuenuē kona mau hō‘ailona; Hi‘iakawāwahilani, ‘o ia nō ‘o Hi‘iakawāhilani i hō‘ike mua ‘ia a‘ela, ‘o ke kuāua ko ia nei hō‘ailona; Hi‘iakanoholani, ‘o ka ‘ōnohi ‘ula a me ka uakoko ko ia nei hō‘ailona; Hi‘iaka-ka‘alawamaka, ‘o ka ‘ōhiki maka loa ko ia nei hō‘ailona; Hi‘iakaikapoliopele, ‘o ka pala‘ā o ke kua-hiwi ko ia nei hō‘ailona, a ‘o ka ‘ai i ka i‘a mai ke po‘o a ka hi‘u ko ia nei kāmāwai; Hi‘iakakapu-‘ena‘ena, ‘o kēia nō paha ‘o Hi‘iakaikapuaaneane i hō‘ike ‘ia a‘e nei, a ‘o ko ia nei hō‘ailona he wela nono ‘ula ke kanaka a ‘o ka wahine ke pili ‘ia e kēia Hi‘iaka; Hi‘iakalei‘ia, ‘o nā lei a pau ma waho o ka lei hala, ‘o ia ko ia nei hō‘ailona; a ‘o ka hope loa, ‘o Hi‘iaka‘ōpio.

‘O nā Hi‘iaka a pau, he po‘e wāhine u‘i wale nō lākou, a ‘o ka ‘oi aku na‘e o ka u‘i ma waena o lākou a pau, ‘o ia nō ‘o Hi‘iakaikapoliopele, ka mea nona kēia mo‘olelo. Ua ‘ōlelo ‘ia ma kēia mo‘olelo, ua like ka nono ‘ula o nā pāpālina o kēia wahine me ka wai ‘ula liliko o ka ‘ōhelo; a ‘o kona ‘ili, ua like me ka pua hala melemele maika‘i; a ‘o kona ‘ōiwi a pau, he u‘i ho‘oheno e nupu hulili ai ka houpo o ka ‘ao‘ao ‘o‘ole‘a, a hiki nō ho‘i ke “lala iho i ka wai” ka ‘ōlelo ‘ana—

Buke II, Helu 2
2 Iune 1906

[1]* ‘O ka u‘i paha ia
He lawena na ka lihilihi
Pā iho i ka ipu kapu a ka ‘aumakua
He hone mai ho‘i kau a koe.

* Kau ‘ia ka helu ma nā mele a pau o ka mo‘olelo a helu papa ‘ia ma ka papa kuhikuhi o hope nei, e ho‘omaka ana ma ka ‘ao‘ao 505. Waiho pū ‘ia ihola nā helu a ka mea kākau i ho‘ohana ai, i ‘ike mua ‘ia ma ka ‘ao‘ao 35.

I ka ha'alele 'ana aku o Pele a me kona po'e a pau iā Tahiti, ua hō'ea maila lākou i ka mokupuni 'o Ka'ula. I 'ane'i i ho'onoho ai 'o Pele i kekahi o kona mau kaikunāne, 'o ia 'o Kūheimoana, i ali'i a i kia'i no nei mokupuni i ka "halehale po'ipū" a ke kai.

Ha'alele ihola 'o Pele mā iā Ka'ula, ne'e maila i Ni'ihau, a no ka loa'a 'ole o kahi kūpono o nei mokupuni e hiki ai i ua mō'i wahine nei o ke ahi a me kona 'ohana ke noho iho, ua pae loa maila lākou no ka mokupuni 'o Kaua'i, 'o ia ho'i ka mokupuni i kapa 'ia ma kekahi māhele kahiko loa 'o Kamāwaelualani, e like me nei—

* Ho'ololi 'ia ka helu 'ana i nā lālani, a kau 'ia maila ka helu ma nā lālani kualima, inā he 'ewalu a 'oi lālani o ke mele.

- [2]* Ho'i mai 'o Papa mai loko mai o Tahiki Kū
Kū inaina, lili i ka punalua
Hae manawa 'ino i ke kāne, 'o Wākea
Moe iā Lua, he kāne hou ia
5. Hānau 'o O'ahualua
O'ahualua ke keiki moku
He keiki makanalau na Lua
Ho'i hou aku, noho me Wākea
Nākū Papa i ka moku 'o Kaua'i
10. Hānau Kamāwaelualani, he moku.

I ka hiki 'ana o Pele mā i Kaua'i, ua lehulehu loa nā wahi a Pele i ho'ā'o ai e 'eli i wahi nona a me kona po'e e noho ai ma ia mokupuni, a 'o Kīlauea kahi hope loa āna i kā ai, a no ka pāpa'u, ha'alele nō 'o ia a me kona po'e i ia mokupuni, a 'au maila i ke kai 'o Ka'ie'iewahoa, a hō'ea ana i O'ahu nei.

Ho'omaka 'o ia (Pele) e kā iā Kīlauea, 'o ia kēlā wahi kū'ono kai ma ka 'ākau iki aku o Keawa'ula pono'i, a no ka pāpa'u nō ho'i o ia wahi, ma muli o ka loa'a 'ana o ke kai, no laila, ha'alele ua wahine pō'ai moku nei ma laila, a hele ka'apuni a'ela ma nā wahi lehulehu o ka mokupuni 'o O'ahu nei e 'imi ai i wahi no lākou e noho ai, eia na'e, 'a'ohe loa'a.

Ua ho'onoho 'ia ihola 'o Kalaeoka'ena, kekahi kaikunāne o Pele, ma kēlā lae kaulana o Wai'anae, e o nei ma ka inoa 'o Ka'ena. 'O kēia ke kia'i o ia wahi.

Ua 'eli 'o Pele iā Āliapa'akai ma Moanalua a'e nei, a loa'a 'ē nō ke kai, ha'alele i ia wahi. Pēlā nō iā luna o Pūowaina, Lae'ahi, a me kekahi mau wahi 'ē a'e o O'ahu nei; a no ka pāpa'u o ia mau wahi, loa'a 'ē nō ke kai, no laila, ha'alele lākou iā O'ahu nei, a ne'e akula i Moloka'i; mai laila aku, hō'ea i Kaho'olawe.

I kēia mokupuni, 'o ia ho'i 'o Kaho'olawe, ho'onoho 'ia 'o Kamohoali'i ('o ke kino manō kēia o ia kaikunāne ali'i o ua mō'i wahine nei o ke ahi).

Mai Kaho'olawe a'e, hō'ea i Maui. 'Eli nō 'o Pele iā Haleakalā a loa'a nō ke kai, ha'alele iā Maui, hō'ea loa lākou i Hawai'i. Ma mua o ko lākou hiki 'ana i Puna, ua nui nā wahi a ua mō'i wahine nei o ke ahi i 'eli ai e loa'a ona home noho, 'a'ole na'e he loa'a. A i ko lākou hō'ea 'ana i Puna, ka 'āina i kaulana ma ke mele—

- [3] Noho nō i Puna ka nani me ka maika'i
He hale kipa ia na ke 'ala me ke onaona
Onaona ka maile, ka hala o Kea'au
Ola ai nā kupa o Kaniāhiku.

A ma kahi i kapa 'ia 'o Keahialaka, a i uka o ia wahi i kā ai 'o Pele i ka lua 'o Malama, kahi nona ka ho'oheno 'ana—

- [4] 'O ka lua mai kēia 'o Malama
A he sekona ka'i like kona 'oni 'ana
'O ka wai hū a he hua'i ia
'O ka lua 'o Malama a he milo ia.

I ke kā 'ana o ua mō'i wahine nei o ke ahi iā Malama, a lawa pono 'ole kona makemake, ua kā akula 'o ia iā Pu'ulena, he wahi kēia e pili koko'ke ana me Malama, a no nei wahi kahi i holo ai ke mele—

- [5] Ua hala ka Pu'ulena, aia i Hilo
Ua 'imi akula iā Papalauahi.

Kō 'ole nō ka makemake o ua mō'i wahine nei i nei wahi, ua kā ihola 'o ia iā Kalaunui'ōhua, a 'o ka pāpa'u nō, kā ihola 'o ia iā 'Ōhuanui, a laila, iā Kīlauea Iki, a mai laila aku, kā ihola 'o ia (Pele) i kēia Kīlauea e kū nei i kēia wā, a loa'a nō ho'i 'o Moku'āweoweo.

Ua lilo ihola 'o Kīlauea i home noho no Pele, me kona mau kaikaina, 'o ia nō nā Hi'iaka. 'O Lonomakua kekahi kaikunāne o Pele, 'o ia ke ali'i puhi ahi nui o loko o Kīlauea, a ua hiki paha ke 'ōlelo 'ia a'e ma kēia wahi, 'o ia ka 'ānela o ka lua hohonu 'o Kīlauea, iā ia ke kī o ke ahi a me ka wela.

'O nā kaikunāne o Pele i hō'ea loa i Puna, 'o ia nō 'o Kauilanuimaka'ehaikalani, Kamohoali'i (kino kanaka maoli a mo'o nō ho'i), Kahuilaoakalani, Ka'oakaokalani, Kānehekili, Kānewāhilani, Kāneikapohāka'a, Ke'ōahikaua, Kapohāikahiola a me Lonomakua.

Ua 'ōlelo 'ia ma kēia mo'olelo, a pēlā nō ho'i me ka mo'olelo pono'i pili iā Pele, ua ho'onoho 'ia ka lua o Pele i nā papa 'ehā, a 'o ka lima o nā papa, 'o ia ka papa e pale ana i ka 'āina a me ka wai. 'O ka papakū 'ehā, 'o ia ka papa kapu o Wākea.

I ka noho 'ana o Pele mā i ka nani o Puna a kama'āina, ua lani i luna a honua i lalo, ua huli a'ela ua mō'i wahine nei o ke ahi, a kama'ilio akula i kona mau pōki'i kaikaina, e iho lākou i kai o Hā'ena a me Kea'au i Puna i ka 'au'au kai.

I ka hō'ea 'ana o ka huaka'i a ua po'e wāhine nei o ka lua i kai o Kea'au, ua hele akula nā kaikaina 'ē a'e o Pele i ka 'au'au kai, a koe ihola 'o Hi'iakaikapoli me ke kaikua'ana haku o lākou, 'o ia 'o Pele.

Iā Pele i noho iho ai me kona pōki'i i ka polī, huli maila ia a 'ōlelo maila i kona kaikaina, "E Hi'iaka i ku'u poli nei ē! He wahi kauoha ka'u iā 'oe, a 'o ia kēia. E hiamoe ana au, 'oiai ke hele maila nā lihilihi o 'Āwihikalani a lulu'u i ka nipo a ka hiamoe. He ha'o wale ho'i nei ki'ina a ka moe ia'u.

No laila, e ho'okō a'e ho'i au i kēia kaunu a ka pō, no laila, e ku'u pōki'i i ka poli, e kapu ku'u hiamoe. 'A'ohe kaikaina punahele o'u a ho'āla iho i ku'u hiamoe, 'a'ohe nō ho'i o kāua kaikunāne punahele a ho'āla ia'u. A 'oiai au e hiamoe ana, 'o kāu hana, 'o ia ke kähili ia'u, a na'u nō ho'i au e ala a'e."

'Ae akula 'o Hi'iakaikapoli i ke kauoha a kona kaikua'ana haku, a 'o ka manawa nō ia a ua mō'i wahine nei o Halema'uma'u i hā'ule aku ai, hiamoe. Aia ke 'ala o ka hala a me ka hīnano o Kea'au ke ho'okūpaoa lā i nā paia a pau o ka hale lau'i a Pele e moe ana, a mai ia wā mai nō i kaulana ai 'o Puna, he 'āina paia 'ala i ka hala.

Iā Pele i hiamoe ai, ua lohe akula kona 'uhane i kekahi mau pahu pa'i lima maoli, me ke oeoe pū mai ho'i o nā leo hula. He keu nō ho'i a ka le'ale'a a me ka nani o kēia mau leo pahu me nā leo oli āna e lohe aku nei.

Ho'olono akula kēia ma ka hikina, me kona mana'ō, aia lā ma laila kēia mau leo āna i lohe ai, eia na'e, 'a'ole 'o ia i lohe aku, a laila, huli a'ela kona ho'olono 'ana i ke komohana, aia ho'i, lohe maopopo akula kēia i ke kani kuokuolo mai o ua mau pahu nei me ke kani ha'akokōhi o nā leo o nā mea na lāua e pa'i ana i ua mau pahu nei.

Iā ia i ho'olonolono pono aku ai, lohe akula ia he mau leo kāne nā leo e hula ana, a he keu nō ho'i a ka u'i a me ka maika'i.

E ku'u makamaka heluhelu, ma 'ane'i e 'ae mai 'oe i kou mea kākau mo'olelo e hō'ike aku, 'o nā kākāna na lāua kēia mau pahu e kani nei, a no lāua ho'i nā leo a Pele e lohe nei ma ka moe, 'o ia nō 'o Lohi'auipo a me kāna aikāne aloha, 'o Kauakahiapaōa. He mau ali'i nui kēia no ka mokupuni 'o Kaua'i, a 'o kahi a lāua e pa'i nei i nā pahu a lāua, aia nō ia i Hā'ena, "i nā hala o Naue i ke kai."

'O ke kumu o ka lele 'ana o nā leo o nā pahu a pēlā pū nō ho'i me nā leo o Lohi'auipo a me Kauakahiapaōa a hō'ea i Puna, e like me ia i hō'ike 'ia a'ela, ma muli nō ia o ka makemake o Kanikawī a me Kanikawā, nā akua o Lohi'au mā, e lilo 'o Pele i wahine na Lohi'au, ka u'i o Kaua'i.

Buke II, Helu 5
6 Iune 1906

I ka maopopo loa 'ana iā Pele no ke kūkulu komohana ka leo pahu a me ka leo hula a kona 'uhane i le'ale'a loa ai, ua 'ōlelo ihola kona 'uhane, "I ka lulu ka leo a ke aloha, ma ka makani ho'i au e 'imi aku ai iā 'oe."

'Emo 'ole na'e, loli a'ela ke kani 'ana mai o ua mau pahu nei a pēlā ho'i me ke paeaea 'ana mai o nā leo hula ma ke kūkulu hikina, a lohe akula kēia, e oli mai ana ma Pāpua'a, "E! Ha'ō wale ho'i ke kupanaha o ka pahu a me ka leo o ka pō. Eia lā i ka makani kahi i kani mai ai. He aha lā ho'i kāna, i ka hikina 'oe i ka 'ehu a ka makani, i laila aku nō au a loa'a 'oe ia'u."

Ha'alele ihola ko ia nei 'uhane iā Kea'au, 'emo 'ole nō ho'i, hō'ea ana kēia i Pāpua'a, kahi āna i lohe ai i ke kani aku o nā pahu a me ka hāku'iku'ikuokuolo o nā leo.

Iā ia nei i hō'ea ai i Pāpua'a, 'a'ohe pahu, 'a'ohe kanaka, a i ho'olohe aku ko ia nei hana, e kani ana ua pahu nei i Waiākea. Hō'ea nō ho'i kēia i laila, kani ana ua pahu nei i Kukuilaumania, a 'ōlelo ihola kēia iā ia iho, "Kā! Kainoa ho'i no Waiākea ka pahu, eia kā, no Kukuilaumania ua pahu. He aha lā ho'i, i Kukuilaumania au!"

A hō'ea kēia i Kukuilaumania, 'a'ohe pahu, 'a'ohe kanaka, a ke nē hone maila ua pahu nei i Hōkuli i Laupāhoehoe. A laila, pane hou ihola nō ua wahine nei o ka lua, "He keu kā ho'i! Kainoa ho'i no Kukuilaumania ua pahu, eia kā, no Hōkuli i Laupāhoehoe ua pahu."

A hō'ea kēia i Hōkuli, ho'olono aku ko ia nei hana, e kani mai ana ua pahu nei i nā pali hula'ana, 'o ia ho'i kēlā mau pali hālawalawa o Waipi'o a me Waimanu.

A hiki kēia i nā pali hula'ana, i ho'olohe aku ka hana, e kūpākūpā mai ana ka leo o ua mau pahu nei i ka lae 'o Kauhola ma Kohala 'Ākau.

"Kainō paha no nā pali hula'ana kēia mau pahu e kani nei," wahi a ua Pele nei i 'ōlelo iho ai, me ka ho'omau 'ana aku, "eia kā, no Kauhola ua pahu."

'O ka loa mai nā pali hula'ana a hō'ea i Kauhola, ua lilo ia i mea 'ole i ua wahine nei o ka lua, 'oiai i ka pupu'u 'ana nō a ho'olei loa, honi ana kēia i ke 'ala o nā ma'awe limu lipoa o Kauhola. I ho'olono a'e ko ia nei hana, e kani ana ua mau pahu nei i waena moana o 'Alenuihāhā, a laila, 'ōlelo ihola nō ka 'uhane o ua Pele nei iā ia iho, "Kāhāhā! Ho'oluhiluhi nō kā ho'i ka hana a ka pahu. Inā 'oe, e nei pahu a'u i uhai mai nei, a no Kahiki, no ku'u 'āina i hele mai ai, 'o ka'u alualu ihola nō ia iā 'oe a hiki i laila. A inā ho'i no waena aku nei nō 'oe lā, a laila, e loa'a aku ana nō 'oe ia'u."

Buke II, Helu 6
7 Iune 1906

E ku'u makamaka heluhelu, i ka leo o ka pahu a kāua e 'ike a'ela, mea 'ole ka loa o ka 'āina i ke

alualu 'ia e Pele, a i kēia mau lā ho'i e ne'e nei, i nā kaula 'eono o "uē hone," mea 'ole ke kula loa i ka 'imina a ke aloha.

Iā ia nei nō ho'i a hō'ea i waena moana pono'i, kahi ho'i e huli ai ke au o ke kai o Maui a 'o 'Ale-kāwahawaha ia kai, huli nō ho'i ke kai no Hawai'i, 'o 'Alenuihāhā ia, kani ana ua mau pahu nei i luna o Ka'uiki.

A hō'ea nō ho'i i Ka'uiki, kani ana ua mau pahu nei i luna o nā pali o Kahakuloa.

Hiki kēia i nā pali o Kahakuloa, aia ua pahu lā ke kani nei i ka lae 'o Kalā'au, kahi ho'i i holo ai ma ke mele a ka u'i o Kona—

[6] A ka lae 'o Kalā'au
Pau ka pono a Kākina.

A hiki kēia i ka lae 'o Kalā'au, lohe a'ela kēia i ke kani kūpākūpā oeo 'ana o ua mau pahu nei i Makapu'u, i kahi o ka uhu mā'alo i ku'u maka.

Hō'ea kēia i Makapu'u, kani ana ua mau pahu nei i ke alo pono'i o ka mo'ō kapu o Hāloa, 'o ia ho'i ka pali o Kualoa.

Hiki kēia i laila, ho'olohe a'e ko ia nei hana, aia ka leo o ka pahu i kahi o ia kaikunāne ona, kahi i kani ai, 'o ia ho'i, 'o ka lae 'o Ka'ena.

Iā ia i hiki ai i ka lae 'o Ka'ena, a 'ike i ke kaikunāne, 'akahi nō 'o ia a ho'omaopopo pono, no ke komohana 'i'o nō nā pahu a me ka leo hula āna e alualu loloa nei.

'A'ole kēia i ho'oka'ulua iho me ke kaikunāne, a uhai akula nō kēia i ke kani mai a ua mau pahu nei i waenakonu moana o Ka'ie'iewaho.

A hiki kēia i laila, kani ana ua mau pahu nei i uka o Hā'ena, a hō'ea kēia i Hā'ena, ho'olohe akula kēia i ka le'ale'a o ka leo o nā pahu, a pēlā ho'i me ko nā kākāna e pa'i ana i ua mau pahu nei.

Ho'omaopopo ihola kēia, 'a'ohe ne'e hou aku o ke kani 'ana o ua mau pahu nei, akā, ua 'onipa'a mai i kahi ho'okahi, a ho'omaopopo a'ela kēia, no ia mau wahi kā nei mau pahu āna i uhai mai ai.

I 'ane'i, lawe a'ela ua Pele nei i kona kino u'i a pau, 'a'ole nō ho'i i kana mai ua mea he u'i. 'O nā 'ala kūpaoa nō ho'i a pau o Puna, aia pū me ia, kahi i muia ai e la'a ke 'ala o ke kūpaoa, o ke kupali'i, o ka hala, o ka lehua, o ka 'ōlapa, ka maile, ka hīnano, ka 'awapuhi, a pēlā wale aku.

Ua kāhiko ihola nō ho'i ua Pele nei iā ia iho a 'ohu i ka lehua, ka maile, ka palai, a me nā lipo 'ōpiopio a pau o ka wao. He u'i ho'i tau!

A me kēia mau lahiehu o ka wao lipolipo e uhi pa'a ana ma luna o ua ali'i wahine nei o ka lua, hele akula no kahi āna i 'ike ai i ke anaina kanaka nui e muia mai ana, a 'o kahi nō ho'i ia o nā pahu e kani mai ana a pēlā me nā leo hula.

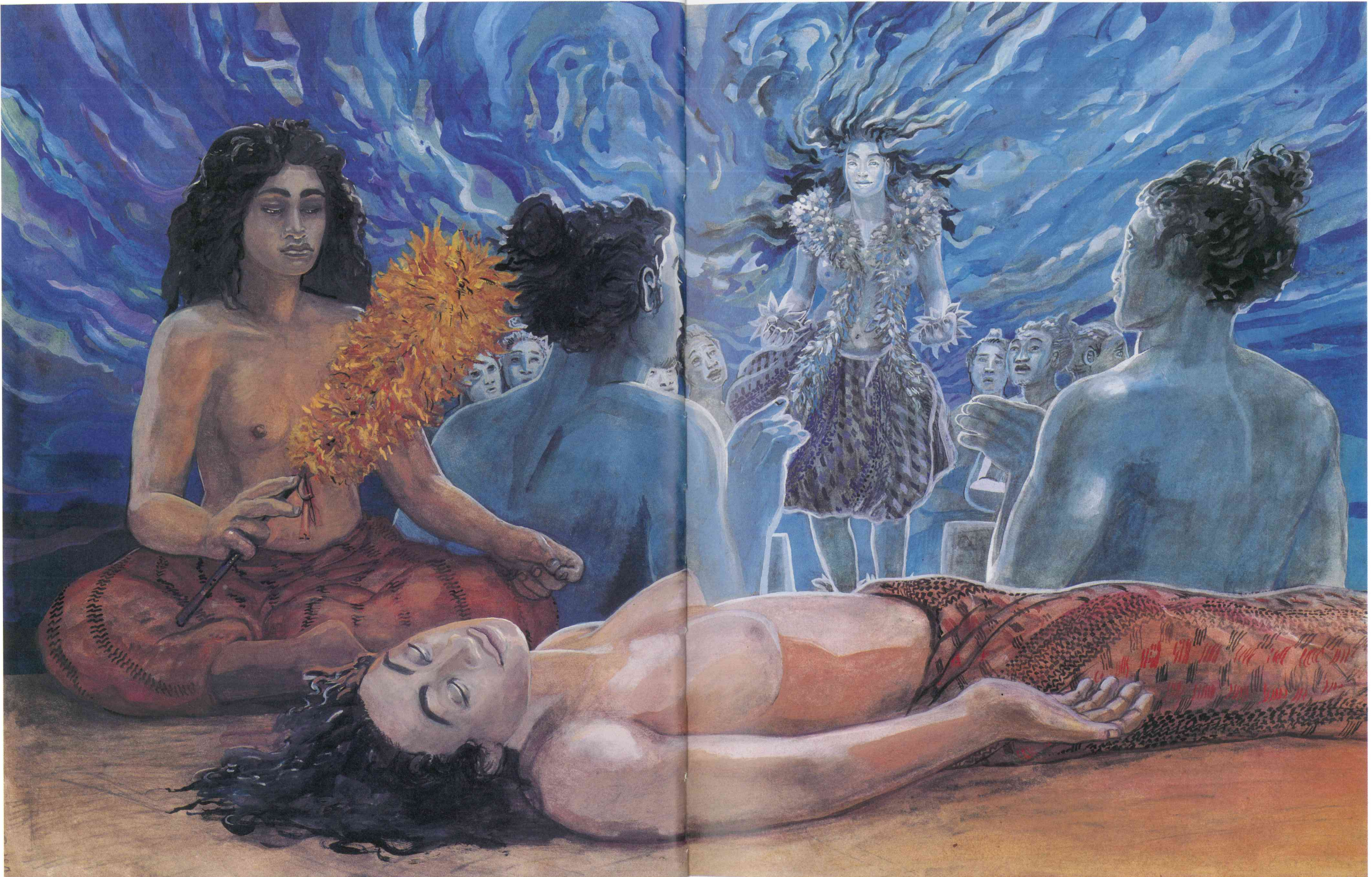
Iā ia i hele aku ai, ua hele pū akula nō ke 'ala o nā lau lipolipo i 'ohu iho i luna ona a holo māpu onaona akula i nā ihu o ko Hā'ena mau kini, mai nā ali'i a nā maka'āinana.

'O kahi a Lohi'auipo a me Kauakahiapaōa e ka'uka'u'ulele nei i kā lāua mau pahu, aia ia i loko o kekahi hale lō'ihī i uhi pa'a 'ia me nā ahu moena makali'i nani loa o ia mau lā kōli'uli'u wale o Hawai'i nei.

Ua hele nō ho'i 'o loko o ua hale nei a piha ku'i i nā ali'i hānau o ka 'āina, nā iwikuamo'ō pono'i o nā ali'i, nā pa'a kāhili o lākou, a pēlā wale aku, e like me nā ho'ohiwiwa 'ana o ia mau lā a ke kapu ali'i i noho ai me ka nēnē hiwa lani.

Buke II, Helu 7
8 Iune 1906

a
a
I
r
F
a
C
a
k
k
h
m
u
e
m
ka
h
m
ak
H
ak
Au
wa
o n
me
ka
mā
o ia
puk
a u
Ma
Hi'i
e H
Pua
i pih



«ilikua»

Moe iho 'o Pele
ma ka malu o
Hi'iaaka 'oiai hele
loa aku kona
'uhane i ke aloali'i
o Lohi'au i Hā'ena.

Buke II, Helu 8
9 Iune 1906

Aia nā u'i o kēlā a me kēia kūlana ke noho lā me ka hiala'ai nui no ka nani o nā hana a Lohi'auipo me Kauakahiapaoa, kāna aikāne.

Aia ho'i ma waho o ua hale lā kahi i kukū ai nā hulu maka'āinana o nā ali'i, e ho'ohēihei ulumāhiehie ana nō ho'i i ka nani a me ka u'i o kahi 'ao'ao i kahi 'ao'ao. "E ake ana e inu i ka wai hū o Ko'olihilihi."

I ka 'ike 'ana mai ho'i o kēia anaina kanaka i nei wahine u'i e hele aku ana me ka ulumāhiehie a pau, ho'okani nui a'ela lākou i nā leo piha mahalo no ka wahine u'i, 'a'ohe ona lua e loa'a ai ma ka mokupuni a pau 'o Kaua'i.

He mea 'oia'i'o, ua ho'oku'u pau ihola ua mō'i wahine nei o ka hikina a ka lā ma Ha'eha'e i kona nani a pau ma luna iho ona. A ua 'ōlelo 'ia, ua like ka lamalama o nā helehelena o ua Pele nei i kēia wā me ka mahina piha i ka pō 'o Māhealani. He u'i ho'i tau!

'O ko ua Pele nei hele akula nō ho'i ia a kahi a ke anaina kanaka e muia ana; ua ho'oka'awale a'ela lākou i loa'a ai ona alanui hele no ka u'i malihini e hele aku nei me ka ulumāhiehie nui.

Aia ka 'aha kanaka ma waho o ka hale hula o nā ali'i ke mahae lua lā iā lākou iho, a 'o ke ali'i wahine ho'i o ka lua, aia ke hele lā me ka hano hāweo a kilakila nō o kona kūlana, ma ke kōa a ka 'aha kanaka i ho'oka'awale iho ai no ua u'i malihini nei e hele aku ana.

[7] 'O ka hele a ka wahine u'i
Meha ka leo i ke kula
'A'ohe hauwala'au a nā manu
Ua la'i ka nohona me ka maluhia.

I kēlā wā a ua u'i ho'okalakupua nei e hele aku nei, ua 'ike maila nā ali'i e muia ana i loko o ka hale a Lohi'auipo mā e hula ana, a pā maila kā lāua kāhea 'ana, "Hele loa mai nō a komo mai i loko nei o ka hale!"

Na kama'āina nō ho'i ke kāhea, he hele nō ho'i kā ia nei a komo ana i loko. 'A'ohe na'e kēia i noho iho i lalo i kahi e pa'i 'ia ana ka pahu, akā, hele loa akula kēia a noho ihola i luna o ka nu'a moena.

I kēlā wā a ua Pele nei e noho ana, ua kau ihola ke ano ilihia ma luna o ke anaina ali'i e piha ana i loko o ka hālau hula, a 'o Lohi'auipo nō ka mua o ka nīnau 'ana mai i ka malihini, "Ē! Māmā wale ho'i ka hiki 'ana mai! Ma hea mai nei 'oe?"

Pane akula 'o Pele, "Kā! Ma Kaua'i nei nō au a hō'ea maila i 'ane'i."

"Ēā, nanenane nō ho'i kāu pane, e ke kama hele. He kama'āina au iā Kaua'i nei lā, ua ka'apuni 'ia e a'u ka moku 'o Kamāwaelualani nei mai kēlā pe'a a kēia pe'a, kēlā hulilau a kēia hulilau, mai ka uka a ke kai, mai ka wao kele a ke kualono, mai nā 'oawa a nā pae pu'u, 'a'ole loa i 'ike ko'u mau 'ōnohi maka nei i kekahi wahine i like me 'oe," wahi a Lohi'auipo i pane mai ai i ka malihini.

Pane akula nō ua ho'okalakupua nei o Kīlauea, "Pēlā 'i'o paha. Ua pau nō ho'i paha kauwahi o Kaua'i nei iā 'oe i ka hele 'ia, a koe nō ho'i kauwahi, a 'o ia wahi i koe iā 'oe lā, 'o ko'u wahi ia i hele maila a hō'ea ihola i 'ane'i."

"'A'ohe nō he wahine o Kaua'i nei e like me 'oe," wahi a Lohi'auipo i pane mai ai me ka ho'omau 'ana mai nō i ka 'ōlelo 'ana, "E hō'ole maoli aku ana nō au iā 'oe, 'a'ohe 'oe no Kaua'i nei. E ha'i mai 'oe i ka 'oia'i'o, no hea 'oe?"

Ho'opa'akikī akula nō ua Pele nei no Kaua'i nō ia a hō'ole pa'akikī loa mai nō ho'i 'o Lohi'auipo, me ka nīnau pinepine 'ana mai e ha'i aku kēia (Pele) i kona wahi o ka hele 'ana aku.

No kēia koikoi a Lohi'auipo, i ia wā i hō'ike aku ai ua ali'i wahine nei o ka lua—

"He aha lā ho'i, e ha'i aku ana au iā 'oe i kō kou makemake. No Puna au, ka 'āina i ka paia 'ala i ka hala, a no ka hikina a ka lā i Ha'eha'e."

"'Ae, 'akahi nō au a 'ike," wahi a Lohi'auipo, "ua loa'a ka makemake o ka'u nīnau malihini iā 'oe. No Puna 'i'o kā 'oe, no ka 'āina 'awa lau a ka manu, ka 'āina i 'ala i ka polo hīnano. Aloha nō ia 'āina a ke onaona i noho ai.

'O nā 'ala paha ia o Puna e kūpaoa nei iō mākou nei i kēia wā, 'oiai he mea malihini loa kēia iā Hā'ena nei i kēia lā. Eia mākou ke honi nei i ke 'ala o ke kūpaoa, ke kupali'i, ka lehua, ka 'ōlapā, ka maile, ka 'awapuhi a me nā lau 'ala nō a pau o ke kuahiwi. 'A'ole ho'i 'o ka hala a me ka hīnano, he mau 'ala kama'āina nō ia no Hā'ena nei."

I ka pau 'ana nō o kēia mau 'ōlelo a Lohi'auipo, 'o kona kēnā a'ela nō ia i nā 'ā'ipu'upu'u o kona aloali'i e ho'omākaukau 'ia mai ona papa 'aina na ka malihini kipa.

I ka mākaukau 'ana o nā 'ono a pau, e la'a ka 'ilio kālua, ka pua'a kālua pa'a, ka pua'a laulau, ka moa i kākele 'ia i loko o ka hōkeo, nā i'a lāwalu momona a me nā 'ono nō ho'i a pau o ia au, kāhea maila 'o Lohi'auipo i ka malihini e hele, e hahao i ko loko i piha ka lua o ka inaina, akā, pane akula kēia, "Ua 'ai mai nei nō au a hele mai nei. Lohe a'e nei ho'i au i ka le'ale'a o ke kani o ka pahu a 'olua i pa'i iho nei a pēlā ho'i me ko 'olua mau leo, no laila, ho'okolo loa maila au a hō'ea ihola i 'ane'i. Ua mā'ona a'ela nō ku'u pōloli, no ka mea, he pōloli leo pahu a leo hula ka'u i ho'okolo maila."

"'A'ole pēlā. He 'ōlelo make ia āu, e ka malihini, i pane maila, 'oiai he lō'ihī loa kahi o ka hele 'ana mai. E pono nō 'oe e kāmau wahi 'ai," wahi nō a Lohi'auipo i pane mai ai.

Akā, hō'ole akula nō kēia, me ka 'ōlelo 'ana, "'A'ole. Ua mā'ona nō au."

No ko ia nei pākela hō'ole, 'a'ole e 'ai, ua kēnā a'ela nō 'o ia (Lohi'au) i kona mau 'aialo pono'i a me nā ali'i o Kaua'i e 'ai i nā mea i ho'omākaukau 'ia, a 'ai pū ihola nō ho'i ua mau ali'i hula nei o Hā'ena.

Ua lilo ka u'i o Pele i mea hō'e'epa loa i ko Lohi'au no'ono'o. 'O ka 'ai kā ua Lohi'auipo nei, 'o ka nānā i ka wahine malihini, ka wahine ho'i āna i mana'o 'ole ai 'o Pele ia, ka mō'i wahine o Halema'uma'u, a 'o ka 'ahi kanānā ho'i o Kīlauea.

Oi hele nō ho'i a pau ka 'ai 'ana a ua Lohi'au nei, 'a'ohe i 'umia iho ka leo, 'o kona nonoi akula nō ia i ka malihini, "E aho e 'ae mai 'oe i ka'u noi."

Pane maila 'o Pele, a ke 'ike wale maila nō ho'i ia i ka makemake o ua Lohi'auipo nei, "Inā nō ho'i he noi kāu no ka pono, e ke kama'āina, he aha auane'i kā ka malihini e hō'ole aku ai, he 'ae nō ho'i paha i loa'a ka hale kipa i Kaua'i nei. He mea noho ia nō o Puna 'āina aloha a hele mai i Kamāwaelualani nei, loa'a nō ho'i 'o 'oe, ke kama'āina e kipa mai ai. Ka hua i ka umauma lā e hua'ina a'e ana."

"E ho'i kāua i ko'u hale e noho ai. Ua lako nō i nā mea a pau. 'A'ohe hemahema. No'u 'o uka, no'u nō ho'i 'o kai, no'u 'o Kaua'i nei a puni. 'O ku'u wahi ōpū weuweu lā, nou ia. 'O ka hale nō ia e kipa mai ai ke ho'i 'oe i Puna a mana'o e 'ike hou iā Kaua'i nei. Hele mai nō a komo i ka hale. 'O ka inoa o ko'u hale 'o Hālauaola."

"Maika'i wale ho'i ka inoa o kou hale," i pane aku ai 'o Pele iā Lohi'au, "'O ka inoa nō ho'i o ko'u

Buke II, Helu 9
12 Iune 1906

hale e kū maila i Puna ‘o Mauiola. A no kāu noi i hō‘ike maila no kou makemake e ho‘i au me ‘oe i kou hale, ‘o Hālauaola, ke ‘ae aku nei au i kāu noi, ‘oiai he maika‘i ke noi, a e hewa auane‘i ho‘i au ke hō‘ole i ke noi maika‘i āu, a ke kama‘āina. He aha lā ho‘i, e kūo‘e kāua i kou hale.”

Buke II, Helu 10
13 Iune 1906

Ua ‘ōlelo ‘ia, ‘o kūo‘e ka hua‘ōlelo kahiko loa a nā kānaka o Kaua‘i no ka hua‘ōlelo “hele” a “ho‘i hou mai” paha.

Na Pele ka ‘ae, ‘o ke kū a‘ela nō ia o Lohi‘au i luna a kuahaua akula i mua o nā alii‘i a me nā maka‘āinana, “Ē! Ua hui ka ‘aha o kēia lā. ‘O ka po‘e makemake nō ho‘i i ka le‘ale‘a, e le‘ale‘a aku nō ho‘i lākou e like me ka mea hiki iā lākou. Eia au ke kūo‘e nei me ka malihini no ko‘u wahi ōpū weuweu.”

Puka akula ‘o Lohi‘au a ma hope akula nō ho‘i ‘o Pele. A kēia hele ‘ana aku a lāua nei, ua ka‘a akula ‘o Pele ma mua o Lohi‘au. A i ia wā i huli mai ai ‘o Pele me ka mino‘aka ma kona mau pā-pālina a pane maila iā Lohi‘auipo, “Ua kūpono nō kā kou inoa iā ‘oe, ‘o Lohi‘au, no ke kupa‘eli maoli nō o kāu kūo‘e ‘ana. ‘A‘ole pēlā ka hele ‘ana o ko‘u ‘āina. He ‘akeu a he ‘āwiki ka hele ‘ana, ‘a‘ole he kupa‘eli.”

‘O hele, he ‘ōlelo ia na ko Hawai‘i moku o Keawe po‘e kānaka, pēlā nō kā ko Maui a me ko O‘ahu nei po‘e, a ma ia ‘ōlelo ua ‘eu‘eu nei o ka lua ahi o ka moku o Hawai‘i i ‘ōlelo aku ai iā Lohi‘auipo, “‘A‘ole pēlā ka hele ‘ana o ko‘u ‘āina.” A iā ia i ‘ōlelo a‘e ai pēlā, “he ‘akeu a he ‘āwiki ka hele, ‘a‘ole he kupa‘eli,” ua hui ka ‘ōlelo Hawai‘i me ka ‘ōlelo Kaua‘i ma loko o ia hopuna ‘ōlelo. ‘O ke kupa‘eli, he lohi kona ‘ano.

‘O Lohi‘au na‘e, ua ma‘a loa ‘o ia i ka ‘ōlelo a ka Hawai‘i, ‘oiai, ua nui nā alii‘i a me nā kānaka o Hawai‘i i ho‘olaupa‘i ‘ia ma Kaua‘i a puni i ia mau lā, a ua laulaha nui ka ‘ōlelo a ko Hawai‘i po‘e ma waena o nā alii‘i o Kaua‘i.

I ka lohe ‘ana na‘e o Lohi‘auipo i ka malihini e kama‘ilio mai ana iā ia ma ke ‘ano ‘ōlelo Kaua‘i kahiko loa, ua pane akula ‘o ia, “He mea kupanaha, ‘a‘ole ho‘i ‘oe no Kaua‘i nei, no Hawai‘i ho‘i ‘oe, eia na‘e ua loa‘a kā iā ‘oe ka ‘ōlelo Kaua‘i.”

Pane akula nō ho‘i ‘o Pele, “Kainō ho‘i ‘o ia ka‘u i hō‘ike mua aku nei iā ‘oe, no Kaua‘i nei nō au. He kama‘āina paha au no Kaua‘i nei, he kama‘āina au no Ni‘ihau, he kama‘āina au no Ka‘ula a me Nihoa me ka moku hāpapa i ka halehale po‘ipū a ke kai. A i mea e hō‘ike aku ai i ka ‘oia‘i‘o o ko‘u kama‘āina mai Ka‘ula mai a hiki i ka mokupuni ‘o Kaua‘i nei, ua pa‘ana‘au ia‘u nā makani a pau o kēia mau mokupuni. ‘A‘ole na‘e kēia ‘o ko‘u wā e hō‘ike aku ai iā ‘oe i ko‘u walewaha i nā makani o ko ‘oukou mau pae moku nei. Aia a hiki kāua i kou hale a loa‘a ho‘i he wā pono, a laila, hō‘ike aku au iā ‘oe he kama‘āina au no kēia mau mokupuni, a mai noho na‘e ‘oe a moloā ke ne‘epapa aku au i nā ‘ulu‘ulu makani a pau o nei mau mokupuni a hō‘ea i ke Ko‘olau o ka pae moku ‘o Hawai‘i nui ākea, a i ‘ole, ‘o ka houpo a Kāne.”

A hō‘ea lāua nei i ka hale, ‘o ia ho‘i ‘o Hālauaola, ua ho‘omaka ko lāua ho‘āo ‘ana i kāne a i wahine, a unoho ihola lāua nei ma ia ‘ano no ‘ekolu pō a ‘ekolu ao.

Ua ‘ike ‘o Lohi‘auipo i ka nani o Puna, ua honi i ke ‘ala o ka hīnano, ua mūkikī i ka wai lehua o Pana‘ewa, ua lei iā Hoakalei, ua inu i ka wai ko‘o lihilihī, ua ka‘aniniau i ka wiliwai, a ua ‘eha i ka ‘eha lima ‘ole a ke aloha. Aloha wale Puna, ‘āina paia ‘a‘ala i ka hala.

A ma ‘ane‘i i ho‘omana‘o a‘e ai ka mea kākau i kēia mau wahi lālani mele.

- [8] Lei Maunaloa, kilohi i ka maika‘i
Hanohano Kaiolohia i ka makani
Ke ‘ike aku i ka lewalewa mālie
Waiho mālie‘ka i‘a o Hīlia* i ka makani ē, i laila
5. A mālie Kā‘ao, la‘i ke kioea
Maika‘i ka nānā a ka lā i ke kula
I uliuli ē, māpu i ka lau lā‘au
‘Ena‘ena i ke alo o Mo‘ohelāia†
Hihina ka uahi moe i ke pili
10. I walea i ka makani Hauna‘iloli
Ho‘i ka manu, noho i Pālā‘au ē, i laila
Lāla‘au ke kanaka ke kuleana o ka moe
‘O au na‘e ka i ola i kou aloha
‘Oe anei ē.

* He mea loa‘a wale ka ‘anae o Hīlia, Moloka‘i, ma muli o ka nui a me ke ‘ano laka o ia i‘a, no laila, he kuhi nō ia i ka mea loa‘a wale me ka ma‘alahi.

† ‘O “Maohelaia” ma ka ‘ao‘ao 127 a ‘o “Maohelaia” ma 321

No ka lilo loa o Lohi‘auipo i ka nani o Puna, ua lilo ka ‘ai a me ka i‘a i nā pō ‘ekolu a me nā lā (ao) ‘ekolu i mea ‘ole iā ia. Akā, i ka pau ‘ana o nā ho‘onipoa ‘ana a nā wai naoa a ke kēhau, ku‘u ho‘i ka māluhuluhi, ho‘omaha ka ma‘opa o ka hele ‘ana o ia huaka‘i kamaha‘o, ‘akahi nō ua Lohi‘au nei a ‘ike mai i ka pōloli. A ke ho‘oheno hou a‘e nei ka mea kākau i kēia wahi kānaena ‘ana.

Buke II, Helu 11
14 Iune 1906

- [9] Ola i ka makani ha‘i kō, i ka wai o Kapona
Ola i ka ‘o‘opu peke o Hanakāpī‘ai
Ola nā wāhine kia‘i pali o Kaiwikui
Ola Kilioe, ‘o Kakioe, ‘o Kamakapi‘i
5. Ola Ho‘ohie i ka liko pua o ka hē‘i
Ola nā kō a ka ‘A‘ala hina i ka pali
Ola i ka wai kū‘au hoe a ka lawai‘a
Ola ke kai ‘o Ko‘amano i ka pali o Ho‘oilolo
Ola ke kupa hailona ahi o Kamaile
10. Ola ke kupa o Hā‘ena i ka nani
Ua ola au, ua pa‘a ka houpo i kō aloha.

E ku‘u makamaka heluhelu maika‘i, ‘a‘ole anei i like ‘o Lohi‘auipo me Iona i noho ai i loko o ka ‘ōpū o ka i‘a nui o ka moana i loko o nā pō ‘ekolu a me nā ao ‘ekolu? ‘O ko Iona ‘ike ‘ana i ka pōloli, ke ‘ōlelo a‘e ka mea kākau pēlā, aia nō a ua hemo ‘o ia mai ka ‘ōpū mai o ka i‘a nui i ‘ōlelo ‘ia he “koholā.” Pēlā nō ho‘i nei ‘āpiki i Hā‘ena, “i nā hala o Naue i ke kai,” a kāua e ‘ike a‘ela, he ‘ekolu pō a ‘ekolu ao o ka waiho ‘ana i ka i‘a o Hīlia i ka la‘i.

Like nō ka Hepera kahiko me ka Hawai‘i kahiko ma kēia ho‘okaulike ‘ana o nā pō a me nā ao pūkolou.

I kēia hekau ‘ana mai o ka pōloli iā Lohi‘au, ‘ōlelo akula ‘o ia i ka wahine, “‘Eā, e uhaele paha kāua e ‘ai, ‘oiai ua hele maila au a ‘ane‘ane pū. Ua-pōloli maoli ‘ia au. Ua hele ho‘i ko‘u wahi houpo a pualewa.”

“I hea kāua e hele ai e ‘ai?” i nīnau aku ai ‘o Pele iā Lohi‘au.

“I ka hale nō ho‘i a mākou e ‘ai ana, i kahi nō ho‘i a‘u i kēnā aku ai iā ‘oe e ‘ai, a hō‘ole mai ai ‘oe.”

“‘Eā, kupanaha nō ho‘i ‘oe,” wahi a Pele i pane aku ai iā Lohi‘au, “‘Ī mai ho‘i ‘oe, he nui kāu ‘ai

a me kāu i‘a o ka hale nei, eia kā, e ha‘alele kāua i ko kauhale nei ‘ai, a e hele kāua i kahi ‘ē. He aha lā ho‘i, e ho‘okō aku au i kou makemake, e hele kāua.”

Ma ‘ane‘i, e ku‘u makamaka heluhelu, e hō‘ike aku kou mea kākau mo‘olelo i kēia mana‘o. Aia ma kekahi mana o ka mo‘olelo Hi‘iaka i loa‘a i kekahi po‘e, ua hō‘ike ‘ia, i kēia wā i koi ai ‘o Lohi‘au iā Pele e hele lāua e ‘ai, ua hō‘ole ‘o Pele, a i ka hele ‘ana o Lohi‘au e ‘ai i kēia wā, ua ho‘i malū ‘o Pele.

‘A‘ole na‘e pēlā ma kēia mo‘olelo. Ua ‘ae nō ‘o Pele e hele pū me Lohi‘auipo i ka hale ‘ai e pili kokoke ana me ka hālau hula o Lohi‘auipo mā, ‘oi ai ua makemake ‘o Pele e hō‘ike i kona ‘ike hula i mua o Lohi‘au a me nā ali‘i o Kaua‘i i ‘ākoakoa a‘e ma laila.

A ‘o ka hula a ua Pele nei i hana ai i ia wahi, ‘o ia kona kāhea ‘ana i nā makani mai Nihoa mai a hō‘ea i Kaua‘i, e like me kāna i hō‘ike mua aku ai iā Lohi‘au.

No laila, ua hele akula lāua nei a hō‘ea i ka hale hula; e piha ana nō ho‘i ua hale lā i nā ali‘i o ka ‘āina, e like me ka mea mau.

‘O ka nani a me ka u‘i o ka wahine o ka polo hīnano o Puna, aia mau nō ia mau mea me ia. A he mea mahalo nō ia na nā kama‘āina o ka ‘āina.

I ka mākaukau ‘ana o ka papa ‘aha ‘aina a [koi ‘o]* Lohi‘au i ka wahine (Pele) e hele pū lāua e ‘ai,† ua hō‘ole aku ‘o Pele, e like nō me kāna i hō‘ole mua ai, me ka ‘ōlelo ‘ana aku iā Lohi‘au, “‘A‘ohe o‘u pōloli. Ua mā‘ona nō au, ‘o ‘oe ka ‘ai. Aia ho‘i a pau kā ‘oukou ‘ai ‘ana, pa‘apa‘anā hou mai ho‘i ‘oukou iā kākou, ‘oi ai he mau malihini eia aku a hō‘ea mai, ‘o ia nō ‘o Kilioeikapua a me Kalanamainu‘u. He mau wāhine mo‘o kēia. Ua kapa ‘ia ho‘i lāua nā wāhine kia‘i pali o Hā‘ena.”

Iā Lohi‘au mā e ho‘omākaukau ana e hele e ‘ai, ua lohe ‘ia akula ka ho‘ōho ‘ana mai a nā kānaka no kekahi mau wāhine u‘i maka malihini e hele mai ana; ho‘omana‘o a‘ela ‘o Lohi‘au a me ka po‘e a pau i ka ‘ōlelo a ka wahine o ka paia ‘ala o Puna.

A ma mua na‘e o ko Lohi‘au ha‘alele ‘ana iho i ka hālau hale hula o lākou, ua huli maila nō ia a koi i ka wahine e hele nō lāua e ‘ai, akā, hō‘ole akula nō na‘e ‘o Pele me ka ‘ōlelo aku nō iā ia, “Ua mā‘ona nō au.”

“A inā pēlā, ‘eā,” wahi a Lohi‘au i pane mai ai i ka wahine, “e noho nō ho‘i ‘oe a pau kā mākou ‘ai ‘ana, a ho‘i mai au me nā ali‘i a me nā malihini, a laila, ho‘omaka ka le‘ale‘a a nā ali‘i.”

“‘Auhea ‘oe,” wahi a Pele i pane aku ai i ke kāne, “ua la‘a ‘oe ia‘u. A e ho‘omana‘o ho‘i ‘oe e ‘ike iā kāua hoa kanaka, o kipa hewa ke aloha i ka ‘ilio. He ‘ilio ho‘i ia, a he kanaka au. No laila, ke kau nei au i ku‘u kānāwai ma luna ou, he Kai‘okia.”

Ke ‘ike wale nei nō ua Pele nei e ho‘ā‘o ana ‘o Lohi‘auipo e ho‘olala‘ō hou aku ke ‘ike aku ia i ka u‘i a me ka nani o Kilioe mā “i ka pua,” a ‘o ia ke kumu o kona ‘ōlelo ‘ē ‘ana, ua la‘a ke kino o Lohi‘auipo nāna, a kau ai ho‘i ‘o ia i ke kānāwai make, he “Kai‘okia.”

Ua hele akula ‘o Lohi‘au mā i ka hālau i ho‘omākaukau ‘ia ai nā mea ‘ai. Aia i loko o kēia ‘ai ‘ana o Lohi‘au, Kauakahiapaao, a me nā ali‘i, komo maila ‘o Kilioeikapua a me Kalanamainu‘u i ua hale lā, ua hele nō ho‘i lāua a ‘ohu i nā lei mokihana i wili ‘ia me ka lau pahapaha.

‘O ka u‘i nō ho‘i o nei mau wāhine, ua ‘ane like nō me ko Pele, koe wale nō ke ‘ano nananakea o ko lāua ‘ili.

Pā nō ho‘i ka hea a kama‘āina e komo e ‘ai, ‘o ko lāua komo maila nō ho‘i ia, a ho‘okahi ka noho pū ‘ana me nā kama‘āina.

Buke II, Helu 12
15 Iune 1906

* Pohihihī kēia lālani
ma ka nūpepa.

† ‘O “hele pu i lua e ai”
ma ka nūpepa

Ua ne‘e akula na‘e kā lāua noho ‘ana ma kahi kokoke loa iā Lohi‘auipo a me Kauakahiapaao. ‘O ka ‘ai na‘e kā nā kama‘āina i ka ‘ai, ‘o ka mili wale nō kā ua mau malihini nei i nā mea ‘ai, me ka hā‘awi ‘ana o kā lāua mau ki‘ina ‘onohi maka iā Lohi‘auipo.

Pēlā ka ho‘oheihei ‘ana a ua mau wāhine nei iā Lohi‘au a hiki maoli ai i kona wā i paulehia maoli ai iā lāua, a ho‘okahi wale nō mea nāna i kāohi mai i ka ho‘olale ‘ana a ka ua ‘Ūkiu, ‘o ia ka pa‘a ‘ia o ke kānāwai “Kai‘okia” a ka u‘i o Puna i kau aku ai ma luna ona; akā, ‘o ka ‘ono a me ka make-make, ke momoni wale ala nō ia mau mea i loko o kona pu‘u.

[10] Momoni wale ku‘u ‘ono
I ka uhu mā‘alo i ku‘u maka
Ua ‘ikea!

I [loko o] kēia wā a Kilioe mā e ho‘oulu māhai lani ana i nā ho‘oniniau ‘ana iā Lohi‘au, ke ‘ike wale lā nō ‘o Pele, a ma muli o ka nui o ko ia nei mana, ua uhi pū ‘ia [akula] ko lāua ‘ike ‘ana mai iā ia nei.

I ka hele ‘ana nō ho‘i a pau ka ‘ai ‘ana a Lohi‘au mā, ua ho‘i maila lākou me nā malihini, kipa hou mai i ka hale hula, a eia nō ‘o Pele ke noho aku nei i loko o kona nani i hāpai hou ‘ia a‘e ma luna o kona mana, a ua ‘oi a‘e kona u‘i i kēia wā [e noho nei] i ko ka wā ma mua āna i hele mai ai a hui “ipo” [ai] me Lohi‘au.*

I ka noho pono ‘ana o ka ‘aha, ua ho‘omaka nā le‘ale‘a ‘ana. Ua lawe a‘ela nō ‘o Lohi‘au a me Kauakahiapaao i kā lāua pahu a ka‘uka‘ulele ihola.

Ua ku‘upau ihola ‘o Lohi‘au a me kāna aikāne i ko lāua ‘ike hula a pau, ke hele lā ‘o “Kilioe” mā “i ka pua” a pi‘i ka ‘ōkala i ko lāua mau po‘o, a pēlā nō me nā po‘e ‘ē a‘e e piha ana i loko o ka hale.

I ka hele ‘ana a pau kā lāua hula ‘ana, ua ‘aumakua koke maila nō ‘o Lohi‘au i ka wahine (Pele).

[11] Komo i ka ulu hala hīnano o Po‘okahalu
‘O ia nahele hala ma kai o Kahuku
He aha ka hala i kapuhia ai ‘o ka leo ē
E ho‘okuli ai i ka leo
E ualo aku au
E hea mai ka leo ē
I leo ho‘i.

Ma kēia kāhea ‘ana a Lohi‘au iā Pele, ua pane akula ua Pele nei, “‘A‘ohe pa‘a o ka leo i ke noi, he leo nō. Akā, ‘a‘ole na‘e ka‘u he mele olioli a hula maoli, akā, e kāhea a‘e au i nā kia‘i makani o ko ‘oukou mokupuni nei e hele ana mai Nihoa mai a hō‘ea i Kaua‘i nei.”

Eia ‘o Kilioe mā ke nānā mai nei iā ia nei (Pele) me ka piha mahalo no ko ia nei u‘i, a komo pū ihola nō ho‘i ka mana‘o lilili i loko o lāua no Pele, me ko lāua mana‘o kuhi hewa, he wahine maoli kēia e noho aku nei.

A i ko Lohi‘au ‘aumakua ‘ana mai a me ko Pele pane ‘ana aku, ‘o kāna mele e hana aku ai i ia wā, ‘o ia nā makani a pau mai Nihoa a Kaua‘i, ua pane maila ‘o Kilioe, “‘E! Hele nō ho‘i a pau nā makani o Nihoa mai a i ‘ane‘i, a laila, he kama‘āina ‘oe no nei mau pae moku, a he malihini mākou.”

“‘Auhea ‘oukou, ‘o nā makani mua i hiki mai i Hawai‘i nei, ‘o ia ‘o Lono‘ōpuakaua, ‘o Lonokui-kui, ‘o Makanikeoe, ‘o Honoalele, ke li‘a, ka moe ‘ole o ka pō, ‘o Ho‘okēkalaniau‘āwa‘awa‘a, ‘o Haluluko‘ako‘a noho uakoko.

Buke II, Helu 13
16 Iune 1906

* Kāpae ‘ia ‘elua paukū i pa‘i
pālua ‘ia, koe nā mea ‘oko‘a
ma nā kahaapo kua.